

## Tagesausflug zum Bodensee am 22. Mai 2004

Der Ausflug beinhaltet eine Bahnfahrt, Wanderung und eine Schifffahrt.

**Programm:** Mit der Bahn 6.18 Uhr ab Bahnhof Weisenbach über, Rastatt – Offenburg – Schwarzwaldbahn – Triberg – St. Georgen – Donaueschingen – Konstanz.

**Wanderung:** ca. 2 Stunden, Bodensee – Rundwanderweg, von Konstanz Rheinbrücke – Seeheim –Staad (Autofähre: Konstanz – Meersburg) – Egg – Schwedenkreuz – Insel Mainau.

Ein ca. zwei-stündiger Aufenthalt ermöglicht uns die Schönheiten der Insel zu bewundern.

**Rückfahrt:** Mit dem Schiff über Meersburg nach Konstanz.

Die Bahn bringt uns 20.38 Uhr nach Weisenbach zurück.

**Kosten:** Bahnfahrt, Schifffahrt und Eintritt Insel Mainau 20,-- Euro, sind bei der Anmeldung beim Wanderwart Rudi Schaible zu bezahlen.











VORTOUR 9. Mai 2004 MAINAU BLUMENMEER AUF DER INSEL.  
Indiesen Frühlingstagen über wältigen die weniger exotischen Gewächse  
jeden Besucher. Die Park und Gartenanlagen zeigen mit 1,2 Millionen  
Frühlingsblumen ein Blütenmeer von atemberaubender Pracht.



Italienische Blumen - Wassertreppe





Bodenseerelief - Ufergarten



Rückfahrt mit dem Schiff Insel Mainau - Meersburg - Konstanz







Wanderung: auf dem Bodenseewanderweg, von Konstanz bis zur Insel Mainau ca. 12 km.  
Der Weg ist 270 Kilometer lang und umrundet das Schöbische Meer nah am Wasser.







Großer Durst aber kein Ruppaner Bier







Autofähre Staad - Meersburg



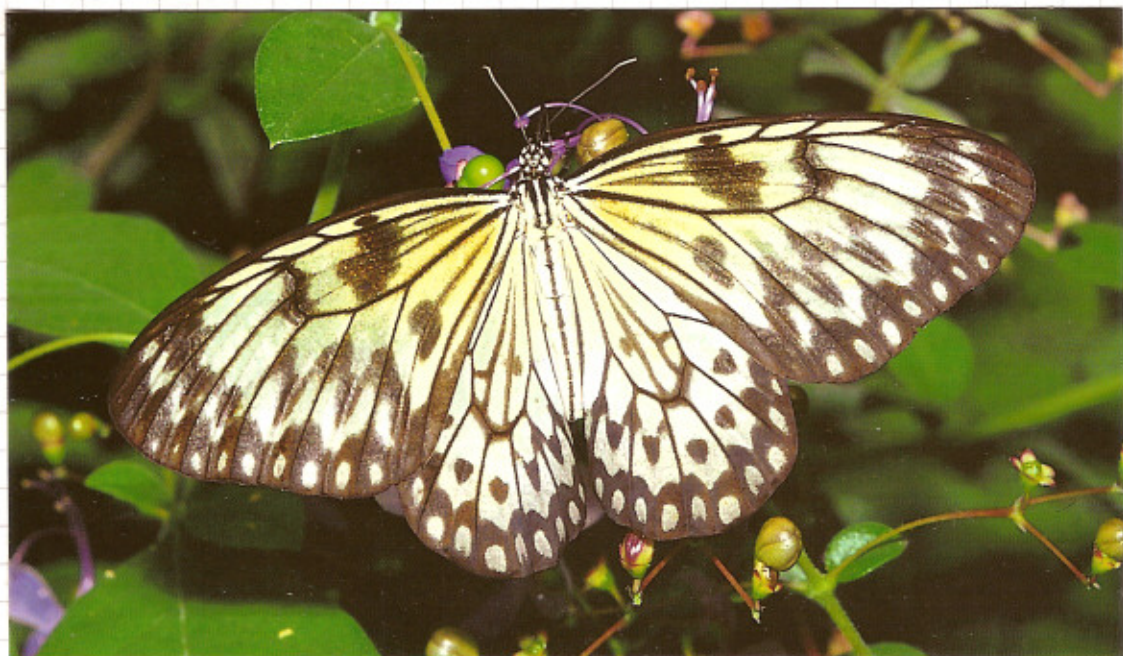




Schloss - Mainau







Enten Familie im Schlossgarten aus tausend  
schöner Blumen.







Im Schmetterlingshaus einmalig schöne Schmetterlinge







Rückfahrt mit dem Schiff von der Insel Mainau nach Konstanz



Eine Seefahrt die ist lustig, eine Seefahrt die macht froh,  
wenn mann nett schlofe dut.

